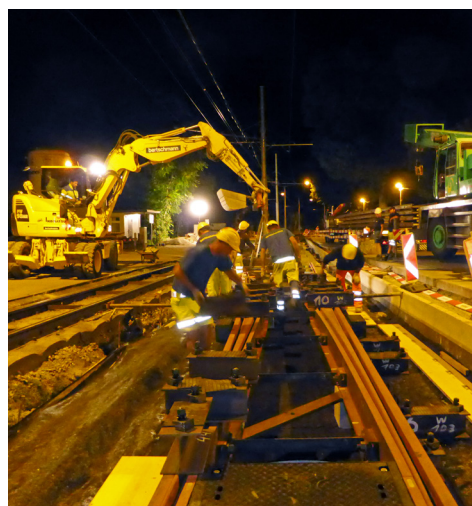


# Grundwasserschutzwanne

## Eglisee, Basel

bertschmann



<b>Bauherren</b>	Tiefbauamt BS BVB, IWB Swisscom
<b>Bauleitung</b>	Jauslin + Stebler Ingenieure AG
<b>Bauführer</b>	Matthias Hell
<b>Polier</b>	André Boulaz
<b>Bausumme</b>	CHF 3 120 000.00
<b>Bauzeit</b>	April 2014 – Februar 2015
<b>Arbeitsgattung</b>	Tiefbau

### Projektbeschreibung

Rückbau der bestehenden Anlage während Bahnbetrieb. Anschliessend neue Tramschienen einbauen. Anpassung auf 150m Schottergleis. Erstellung einer Grundwasserschutzwanne. Strassenbau unter starkem Durchgangsverkehr.

- » Rückbauarbeiten
- » Gleisbau
- » Belageinbau
- » Werkleitungsbau
- » Strassenbau